

# Adobe® Photoshop® CS2

## Neue und erweiterte Funktionen

### Der Standard für professionelle Bildbearbeitung

#### Über Photoshop CS2

Adobe Photoshop CS2 ist die Profianwendung von Adobes Produktfamilie für digitale Bildbearbeitung, zu der auch Adobe Photoshop Elements 3.0 und Adobe Photoshop Album 2.0 gehören.

Adobe Photoshop CS2 ist eine Komponente der Adobe Creative Suite 2, einer kompletten Design-Umgebung, die Adobe Illustrator® CS2, Adobe InDesign® CS2 und Version Cue® CS2 vereint. Zur Premium Edition der Suite gehören außerdem Adobe GoLive® CS2 und Adobe Acrobat® 7.0 Professional.

Adobe® Photoshop® CS2 setzt neue Qualitätsmaßstäbe für digitale Bildbearbeitung. Die jüngste Version des Standards für professionelle Bildbearbeitung am Computer steht für eine neue Dimension an Leistungsfähigkeit, Präzision und Kontrolle mit einer einzigartigen Kombination aus neuen und erweiterten Funktionen. Photoshop CS2 bringt digitale Fotografie weiter voran, fördert die effiziente und komfortable Umsetzung kreativer Ideen und vereinfacht die Verarbeitung und Verwaltung von Bildern.

Überblick über die in diesem Dokument vorgestellten Funktionen von Adobe Photoshop CS2:

#### Unübertroffene Leistungsfähigkeit

**Adobe Bridge:** die nächste Generation des aus Photoshop CS bekannten Datei-Browsers

**Fluchtpunkt-Werkzeug:** beeindruckendes Werkzeug zum Kopieren, Zeichnen und Transformieren mit perspektivischer Genauigkeit

**Verkrümmung:** Verformen beliebiger Objekte mit anpassbaren Vorgaben und flexiblen Optionen

**32-Bit-HDR:** Erstellung und Bearbeitung von HDR-Bildern (High Dynamic Range) mit 32 Bit für ein größeres Spektrum an Abstufungen und feinere Details

**Störungen reduzieren:** erweiterte Korrektur von Störungen infolge hoher ISO-Werte sowie von JPEG-Artefakten

**Sofortreparatur-Pinsel:** schnelle, effiziente Retusche von Staub, Kratzern und anderen kleinen Mängeln auf Fotos

**Rote-Augen-Werkzeug:** Sofortbehebung des häufig auftretenden Blitzeffektes mit einem Mausklick

**Blendenkorrektur:** Korrektur gängiger Phänomene bei Blenden, u. a. tonnen- oder kissenförmige Verzerrungen

**Animation:** einfache Erstellung animierter Web-Grafiken direkt in Photoshop CS2

**Selektiver Scharfzeichner:** intelligente Nachbearbeitung von Unschärfe mit vielseitigen Optionen

**Tiefen/Lichter:** einfache, feine Angleichung von Tiefen und Lichtern jetzt auch für CMYK-Bilder

**Erweiterte 16-Bit-Bearbeitung:** Verwendung zusätzlicher Filter (z. B. *Verflüssigen*) für 16-Bit-Bearbeitung

#### Überzeugende Effizienz

**Smart Objects:** verlustfreies Bearbeiten und Transformieren, inklusive Integration mit Illustrator CS2

**Steuerung auf mehreren Ebenen mit magnetischen Hilfslinien:** effizientere, intuitivere Handhabung ohne Rückgriff auf die Ebenen-Palette

**Gleichzeitige Verarbeitung mehrerer Rohbilder:** Verarbeitung mehrerer Rohdateien von Digitalkameras ohne Unterbrechung der Gestaltung in Photoshop CS2

**WYSIWYG-Menü für Schriften:** visuelle Vorschau für Schriften direkt im Schriftmenü

**Videovorschau:** Für Video bestimmte Bilder lassen sich in einer Sofortvoransicht auf einem externen Monitor betrachten

**Erweiterter Druckdialog:** neue Einstellungen für eine effizientere, konsistente Druckausgabe

**Komplett neue Adobe PDF-Engine:** umfangreiche, selbst konfigurierbare Vorgaben und Kompatibilität mit PDF 1.6/ Adobe Acrobat® 7.0

**Erweiterte Speichernutzung:** Zuteilung von mehr als 2 GB RAM zu Photoshop CS2 für optimale Performance

**Effizientes Management von Design-Prozessen:** einfachere Versionierung und Zusammenarbeit mit dem neuen Version Cue® CS2

**Adobe Photoshop Services und Adobe Stock Photos:** Zugriff auf und Download von Stock-Aufnahmen mit Adobe Stock Photos sowie Austausch und Bestellung online mit Adobe Photoshop Services

#### Beispiellose Flexibilität –

##### Photoshop CS2 an eigene Bedürfnisse anpassen

**Zusammenstellung von Menüs:** Workflow-basierte Vorgaben und benutzerdefinierte Menüsätze mit farblich hervorgehobenen Befehlen

**Erweiterte Automatisierung:** neue Aktionen und Skripte für einfachere Stapelverarbeitung sowie Film- und Video-Produktion

**Variablen:** straffere Erstellung gleicher Grafiken mit importierten Daten aus Tabellen

**Ereignisgestütztes Scripting:** mehr Effizienz durch Befehle, die zu vorgegebenen Zeitpunkten im Workflow automatisch ausgeführt werden


**Adobe Help Center:** neue, aufgabenbasierte Hilfetemen und Suchfunktionen in einem separaten, frei schwebenden Fenster

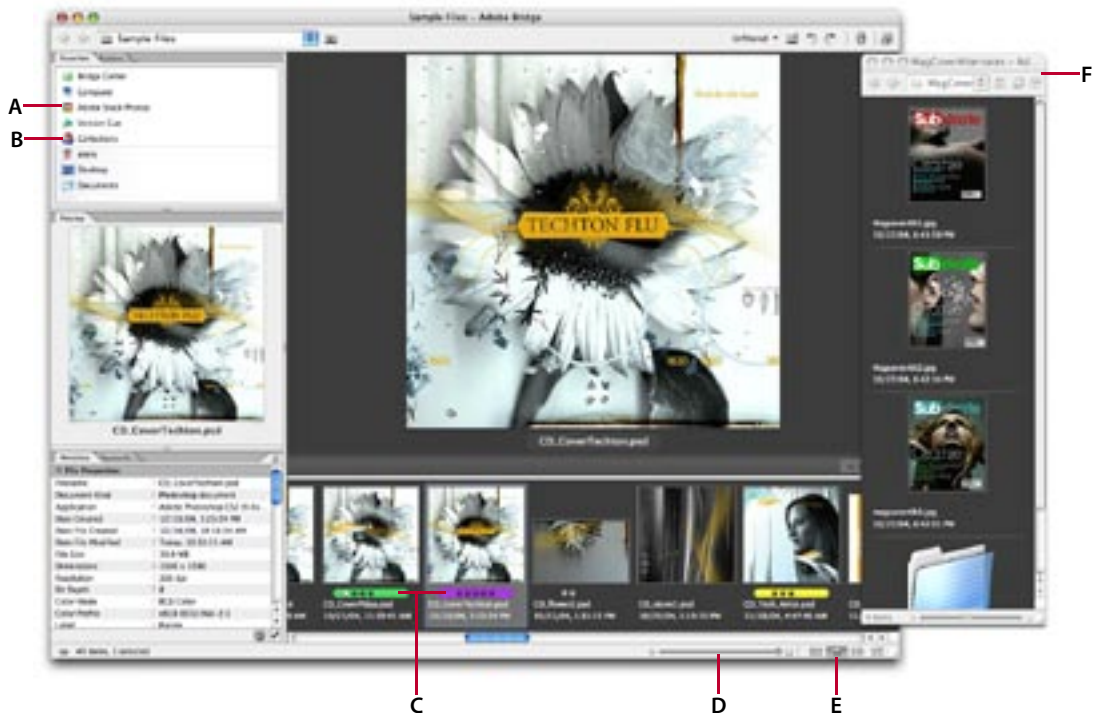
## Unübertroffene Leistungsfähigkeit

Adobe Photoshop CS2 bietet einzigartige Neuerungen wie das Fluchtpunkt-Werkzeug und optimiert bewährte Funktionen, damit Sie das Beste aus kreativen Impulsen machen können. Mit technologischem Fortschritt, kombiniert mit intelligenter, verlustfreier Bildbearbeitung und engerer Integration mit den anderen Komponenten der Adobe Creative Suite, steigert Photoshop CS2 erneut Präzision, Kontrolle und Qualität.

### Adobe Bridge

In Adobe Photoshop CS2 wird der populäre Datei-Browser zu einer eigenständigen Applikation: Adobe Bridge. Mit vertrauten Funktionen aus seinem Vorgänger ermöglicht Adobe Bridge paralleles Arbeiten an Anwendungen, zum Beispiel wenn Adobe Bridge Miniaturen aufbaut, während Sie in Photoshop CS2 weiter gestalten, oder wenn Photoshop CS2 per Stapel Bilder verarbeitet, während Sie in Adobe Bridge blättern. Das Modul verfügt über neue Funktionen für Fotografen – u. a. die gleichzeitige Verarbeitung mehrerer Kamera-Rohdateien, erweiterte Beschriftungsoptionen und einen Diashow-Modus – und ist darüber hinaus eng auf Adobe Illustrator CS2, Adobe InDesign CS2 und Adobe GoLive CS2 abgestimmt, so dass es zu einem Bindeglied für alle Programme der Creative Suite 2 wird.

Über die Schaltfläche  oder den Befehl **Datei > Durchsuchen** können Sie von Adobe Photoshop CS2 aus direkt auf Adobe Bridge zugreifen.



### Funktionen von Adobe Bridge

	Kamera-Rohdaten im Stapelverfahren (siehe Seite 5)	Rohbilder gruppenweise anpassen, beschneiden und verarbeiten
	Mehrere Fenster	Mehrere Bilder übersichtlich vergleichen und über verschiedene Monitore verteilen
C	Erweiterte Beschriftung und Bewertung	Dateien mit wiederverwendbarer Beschriftung und Bewertung kennzeichnen
	Integrierte Diashow	Bilder im Modus <i>Diashow</i> begutachten, bewerten und beschriften
D	Skalierbare Miniaturansichten	Die Größe von Miniaturen per Mausclick nach Bedarf ändern
F	Kompaktmodus als frei schwebende Palette	Adobe Bridge per Tastendruck in den Kompaktmodus umschalten, um Elemente per Drag-and-Drop in Anwendungen der Creative Suite einzufügen
B	Umfangreiche Suchoptionen und Sammlungen	Nach Dateinamen und Metadaten in unterschiedlichen Formaten suchen und Suchergebnisse als wiederverwendbare Sammlungen speichern
	Leistungsstärkere Automatisierung	Bilder mit Photoshop CS2 einfacher im Stapel verarbeiten und die Leistungsfähigkeit der Adobe Creative Suite 2 mit anwendungsübergreifender Verarbeitung nutzen
	Anpassbare, speicherbare Arbeitsbereiche	Adobe Bridge-Fenster ohne Aufwand neu konfigurieren
E	Modus <i>Filmstreifen</i>	Bilder schneller und effizienter im neuen Modus <i>Filmstreifen</i> begutachten
	Unterstützung mehrerer Dateiformate	Mehrseitige Adobe PDF-Dateien durchblättern, Illustrator CS2-Dateien und InDesign CS2-Vorlagen in der Vorschau betrachten, die Verwendung von Farbe und Schriften in InDesign CS2-Dokumenten prüfen u. v. m.
A	Adobe Stock Photos (siehe Seite 6)	Von Adobe Bridge aus Stock-Fotos finden, herunterladen und kaufen
	Farbmanagement für die gesamte Adobe Creative Suite	Farbeinstellungen für die gesamte Adobe Creative Suite 2 mit einem Klick festlegen (verfügbar bei Installation der kompletten Adobe Creative Suite 2)



**Sofortreparatur-Pinsel**

Mit den Fähigkeiten des neuen Sofortreparatur-Pinsels von Photoshop CS2 ist effektive Retusche mit einem Klick möglich. Mängel lassen sich ohne Aufwand beseitigen, ganze Objekte entfernen und Bereiche ebenenübergreifend mit der Füll- und Berechnungsmethode Ihrer Wahl optimieren – selbst auf 16-Bit- und CMYK-Bildern. Das Werkzeug analysiert den Bereich unmittelbar um die Klickstelle und errechnet die für die Reparatur am besten geeigneten Pixel.



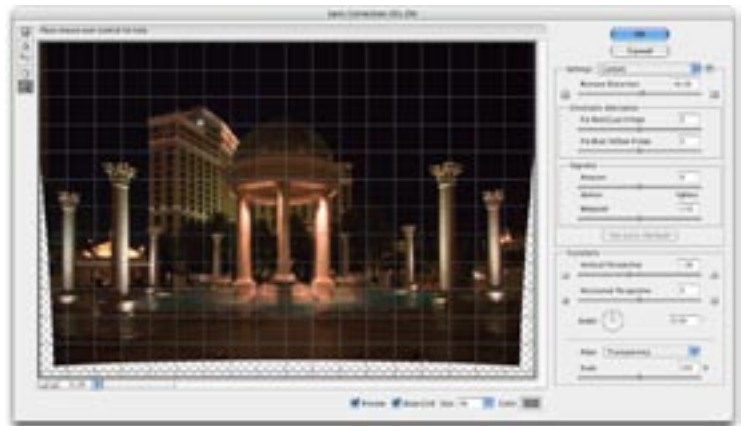
Mit dem Sofortreparatur-Pinsel genügt ein Klick, um selbst ganze Objekte aus Bildern zu entfernen.

**Rote-Augen-Werkzeug**

Durch Blitzlicht hervorgerufene rote Augen lassen sich einfach und bequem entfernen. Zusätzliche Optionen ermöglichen die Vorgabe der Pupillengröße und des Verdunklungsbetrags.

**Blendenkorrektur**

Eine breite Palette an häufig auftretenden Verzerrungen auf Fotos können Sie über eine einfach zu bedienende Oberfläche beheben. Tonnen- oder kissenförmige Verzerrungen, chromatische Abweichungen, Vignettierungen und perspektivische Missverhältnisse in allen drei Dimensionen können Sie in einem Schritt und mit Unterstützung einer Live-Vorschau sowie eines Rasters zur Orientierung ausgleichen.



Durch Anwendung der Blendenkorrektur werden durch Weitwinkelobjektive oder niedrige Blickwinkel verursachte Verzerrungen korrigiert. Das anpassbare Raster zeigt Änderungen sofort an, so dass Sie leicht erkennen, wenn die Ausrichtung der Aufnahme stimmig ist.

**E Animation**

Erstellen Sie mit der neuen Animation-Palette oder Befehlen im Menü der Ebenen-Palette ohne Aufwand dynamische GIF-Animationen direkt in Photoshop CS2.

**Selektiver Scharfzeichner**

Unschärfe auf Bildern können Sie mit filigranen Korrekturoptionen je nach Unschärfemethode (Bewegung, fotografisch und nach Gauß) entgegenwirken. Der selektive Scharfzeichner ist eine Stufe über dem Befehl *Unschärf maskieren*. Er bewahrt Kantenübergänge und schärft Tiefen wie Lichten optimal.



Der selektive Scharfzeichner optimiert intelligent Details auf Bildern. Zusätzliche Optionen ermöglichen feine Justierungen für Tiefen und Lichten.

**E Tiefen/Lichter**

Die Anpassung von Tiefen und Lichtern, die Details aus dunklen Stellen betont, überbelichtete Bereiche abschwächt und Mitteltöne feinstufig kontrastiert, ist jetzt auch auf CMYK-Bilder anwendbar.

**E Erweiterte 16-Bit-Unterstützung bei Filtern**

In Photoshop CS2 sind weitere Filter 16-Bit-kompatibel, darunter *Verflüssigen* und *Fotografische Unschärfe*.



**E** Dieses Symbol kennzeichnet Funktionen, die gegenüber Adobe Photoshop CS erweitert wurden. Alle anderen in diesem Dokument beschriebenen Features sind neu in Adobe Photoshop CS2.





### WYSIWYG-Menü für Schriften

In Photoshop CS2 drückt sich „What you see is what you get“ im Schriftenmenü aus, das direkt Muster der verfügbaren Schriftarten anzeigt, um Ihnen die Wahl der für ein Projekt geeigneten Schrift zu erleichtern.

### Videovorschau

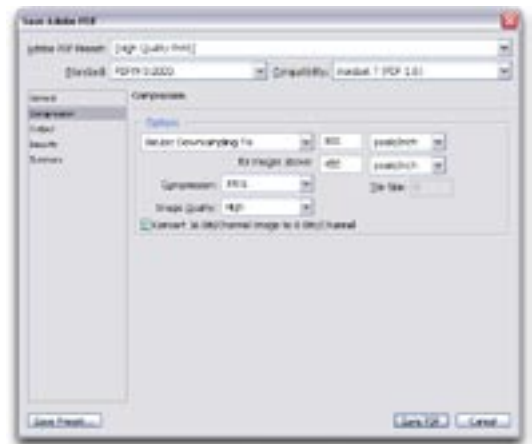
Zeigen Sie für Fernsehen bestimmte Grafiken so an, wie sie Ihr Publikum sehen wird, während Sie weiter an ihnen arbeiten. Mit einem Klick können Sie eine Vorschau auf einem Fernsehgerät betrachten, das per FireWire (IEEE 1394/i.LINK) an Ihren Rechner angeschlossen ist.

### E Erweiterter Druckdialog

Photoshop CS2 optimiert die Druckausgabe im Allgemeinen und auf Tintenstrahldruckern im Besonderen. Dank neuer Optionen im Druckdialog erzielen Sie bei jedem Druckvorgang das gewünschte Ergebnis und konsistente Farbe.

### E Komplette neue Adobe PDF-Engine

Mit umfangreichen, selbst konfigurierbaren Vorgaben profitieren Sie von der neuen Engine in Adobe Photoshop CS2, die unter anderem mit PDF 1.6/ Adobe Acrobat 7.0 kompatibel ist.



### E Erweiterte Speichernutzung

Um Systeme mit 64-Bit-Prozessoren optimal ausnutzen zu können, lässt sich Photoshop CS2 mit mehr als 2 GB RAM einsetzen. Konkret sind annähernd 3,5 GB RAM auf einem Power Macintosh G5 mit Mac OS X und unter Windows XP 64 Bit mit einem Intel® Xeon™ mit EM64T oder einem AMD Athlon™ 64 oder Opteron™ möglich.

### E Effizientes Management von Design-Prozessen

Photoshop CS2 und Adobe Bridge unterstützen das neue Version Cue CS2 (ausschließlich als Komponente der Adobe Creative Suite 2 erhältlich), das die Versionierung vereinfacht und die Zusammenarbeit fördert.

### Adobe Photoshop Services und Adobe Stock Photos

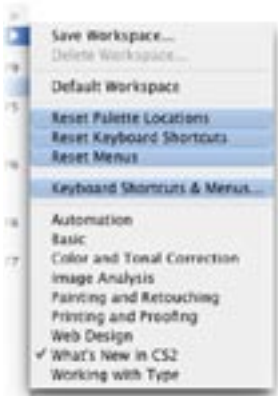
Über Adobe Bridge haben Sie direkten Zugriff auf die Adobe Photoshop Services mit Optionen für Online-Zusammenarbeit und Ausdrücke, auch von großformatigen Bildern.

Mit dem neuen Dienst Adobe Stock Photos werden Suche und Kauf von Stock-Fotos aus umfangreichen Beständen erheblich vereinfacht.

Unter [www.adobe.com](http://www.adobe.com) finden Sie nähere Informationen zur Verfügbarkeit der Photoshop-Dienste.



Die Arbeit mit professionellen Bildern von anderen Anbietern wird wesentlich vereinfacht: Mit Adobe Stock Photos können Sie Aufnahmen bequem betrachten, erwerben und herunterladen, ohne dabei Adobe Bridge verlassen zu müssen.



Über *Fenster > Arbeitsbereich* lassen sich die neuen aufgabenbasierten Vorgabe für Arbeitsbereiche in Photoshop CS2 aufrufen. Die Vorgabe „Neuerung in der CS2“ hebt beispielsweise alle neuen und erweiterten Befehle aus Photoshop CS2 mit blauer Farbe hervor.

## Beispiellose Flexibilität – Photoshop CS2 anpassen

Adobe Photoshop CS2 zeichnet sich durch ein hohes Maß an Flexibilität aus. Mit neuen Optionen können Sie die Arbeitsumgebung noch besser an Ihre Anforderungen und Vorlieben anpassen.

### Zusammenstellung von Menüs

Passen Sie die Menüs in Photoshop CS2 an Ihre Bedürfnisse an. Die Software ist bereits mit zahlreichen vordefinierten Arbeitsbereichen ausgestattet, die für bestimmte Aufgaben optimiert sind. Sie können mit Hilfe der Funktion *Menüanpassung* aber auch eigene Bereiche einrichten. Menübefehle lassen sich aktivieren oder deaktivieren sowie farblich hervorheben und mit einer bestimmten Tastenkombination versehen. Wenn Ihre Arbeitsumgebung nach Wunsch konfiguriert ist, können Sie sie als Vorlage speichern.

### E Erweiterte Automatisierung

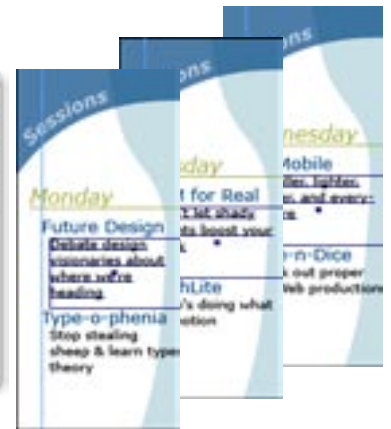
Photoshop CS2 macht die Verarbeitung von Bildergruppen einfacher: Rohdaten und andere Bilder können Sie mit dem neuen Befehl *Bildverarbeitung* verarbeiten. Mit neuen, integrierten Aktionen lassen sich Bilder für Film und Video als Vorschau betrachten. Und mit Adobe Bridge können Sie Bilder zur Verarbeitung an Photoshop CS2 übergeben, während Sie weiter Adobe Bridge nutzen.

### E Variablen

Erstellen Sie ohne Aufwand eine Serie gleicher Grafiken durch automatische Befüllung mit Daten aus Tabellen oder Datenbanken oder durch Festlegung direkt in Photoshop CS2. Programmierkenntnisse sind dazu nicht erforderlich. Variablen beschleunigen die Erstellung mehrfach zu verwendender Grafiken wie Web-Bannern oder Titeln für Porträts.



Variablen beschleunigen die Erstellung von Serien sich wiederholender Grafiken.



### Systemanforderungen\*

#### Macintosh

- PowerPC® G3, G4 oder G5
- Apple Mac OS X 10.2.8, 10.3.0 bis 10.3.7 (10.3.4 empfohlen)
- 192 MB RAM (256 MB empfohlen)
- 320 MB freier Festplattenspeicher für die Installation
- 1024 x 768 Punkt Monitorauflösung mit 16 Bit Farbtiefe oder mehr
- CD-ROM-Laufwerk
- Internet- oder Telefonanschluss zur Aktivierung

#### Windows

- Intel® Xeon, Xeon Dual, Centrino, Pentium® III oder 4
- Microsoft Windows 2000 mit Service Pack 3; Windows XP
- 192 MB RAM (256 MB empfohlen)
- 280 MB freier Festplattenspeicher für die Installation
- 1024 x 768 Punkt Monitorauflösung mit 16 Bit Farbtiefe oder mehr
- CD-ROM-Laufwerk
- Internet- oder Telefonanschluss zur Aktivierung

\*Änderungen bis zur Produktauslieferung vorbehalten.

### Ereignisgestütztes Scripting

Legen Sie genau fest, zu welchem Zeitpunkt Photoshop CS2 welche Aktionen und/oder Skripte ausführen soll. Verwenden Sie Standardereignisse zum Aufruf von Skripten – für einen effizienteren Workflow – mit schneller Einrichtung im neuen Fenster *Skriptereignis-Manager*.

### Adobe Help Center

Das neue Adobe Help Center, das als eigenes, frei schwebendes Fenster in Photoshop CS2 verfügbar ist, erleichtert die Nutzung der erweiterten Suchfunktionen und aufgabenbasierten Hilfethemen. So haben Sie jederzeit bequemen Zugang zur kompletten Hilfe von Photoshop CS2 und der anderen Anwendungen in der Adobe Creative Suite.

## Über Adobe Systems

Adobe Systems (NASDAQ: ADBE) hilft Menschen und Organisationen, besser miteinander zu kommunizieren. Adobe entwickelt Plattformen für die digitale Bearbeitung von Foto und Video, für Design und Publishing sowie für intelligente Dokumente. Die Lösungen werden von Privatanwendern, Kreativprofis und Unternehmen eingesetzt. Im vergangenen Geschäftsjahr hat Adobe einen Umsatz von mehr als 1,6 Milliarden US-Dollar erwirtschaftet.

